



KOSKI TL

OSALLISTUMIS- JA
ARVIOINTISUUNNITELMA
Jokimetsän alueen asemakaavan muutos

JALLIN MÖKKI

26.3.2024



Aluearkkitehti Pilar Meseguer

Osallistumis- ja arviointisuunnitelma on lakisääteinen (MRL 63 §) kaavan laatimiseen liittyvä asiakirja, jossa esitetään suunnitelma kaavan laatimisessa noudatettavista osallistumis- ja vuorovaikutusmenettelyistä sekä kaavan vaikutusten arvioinnista (MRL 9 §).

Osallistumis- ja arviointisuunnitelman (OAS) tarkoitus on määritetty maankäyttö- ja rakennuslain 63 §:ssä mm. seuraavasti: *”Kaavaa laadittaessa tulee riittävän aikaisessa vaiheessa laatia kaavan tarkoitukseen ja merkitykseen nähden tarpeellinen suunnitelma osallistumis- ja vuorovaikutusmenettelyistä sekä kaavan vaikutusten arvioinnista. Kaavoituksen vireilletulosta tulee ilmoittaa sillä tavoin, että osallisilla on mahdollisuus saada tietoja kaavoituksen lähtökohdista sekä osallistumis- ja arviointimenettelyistä.”* Tarkoituksena on kertoa mitä ja missä on suunnitteilla, ketkä ovat kaavatyön osalliset, milloin ja miten alueen suunnitteluun voi vaikuttaa, suunnittelun lähtökohdat, tavoitteet ja työn aikana tehtävät selvitykset ja vaikutusten arvoinnit sekä arvioitu aikataulu.

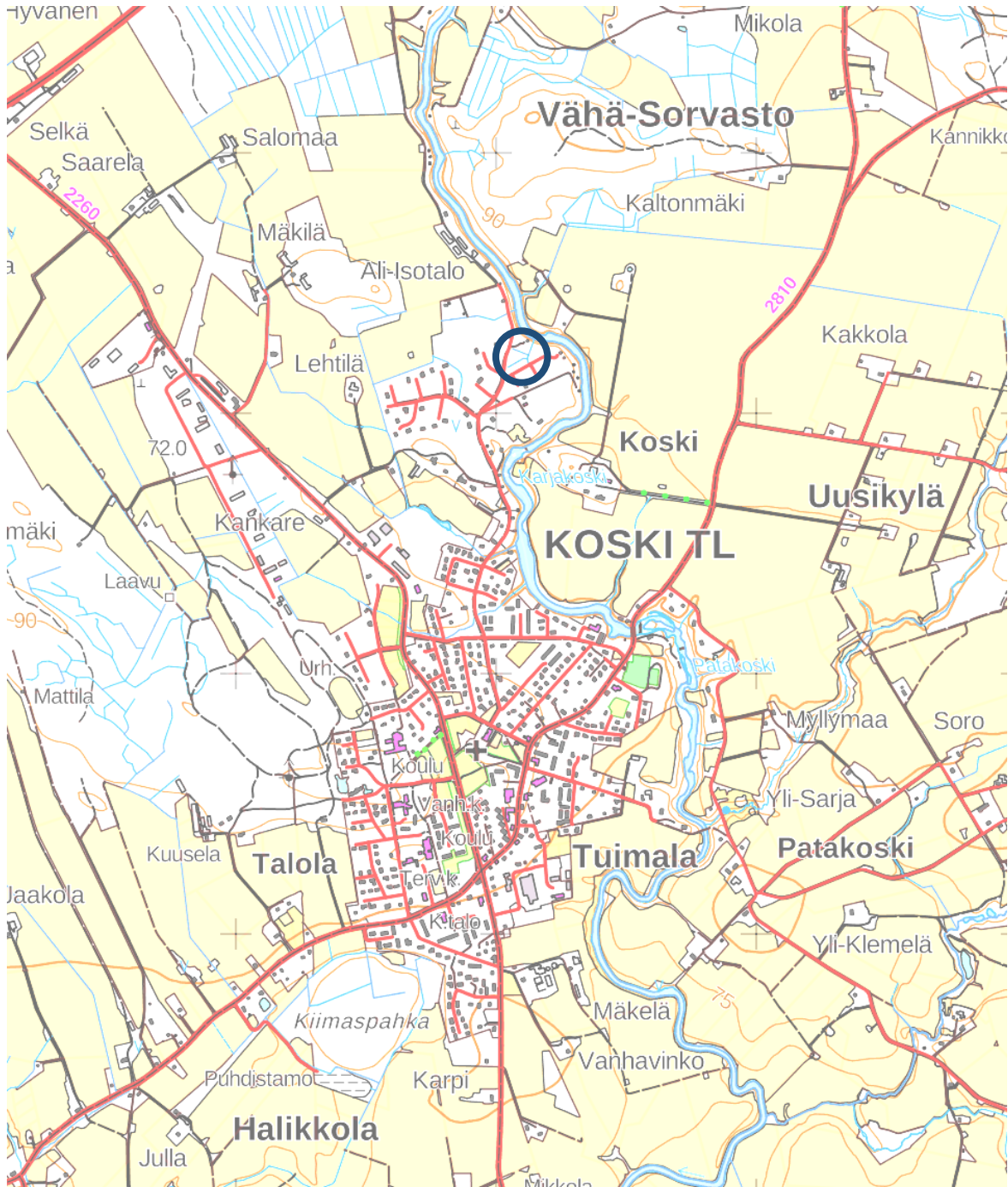
Osallistumis- ja arviointisuunnitelmaa päivitetään tarvittaessa kaavoitusprosessin edetessä.

Sisällysluettelo

SUUNNITTELUALUEEN SIJAINTI	3
SUUNNITTELUKÄYTÖN MÄÄRITTELY JA TAVOITTEET	4
SUUNNITTELUN LÄHTÖKOHDAT JA ALUEEN NYKYTILA	4
MAANOMISTUS JA KAAVOITUSTILANNE	5
OSALLISET	9
ARVIOITAVAT VAIKUTUKSET	9
OSALLISTUMISEN JA VUOROVAIKUTUKSEN JÄRJESTÄMINEN.....	10
KAAVOITUSAIKATAULU	11
LISÄTIEDOT	12

SUUNNITTELUALUEEN SIJAINTI

Alue sijaitsee Kosken kunnan keskustaajaman pohjoispuolella, Paimionjoen rannalla.



Muutettavan alueen pinta-ala on n. 1,4 ha.

SUUNNITTELUKÄYTÄVÄN MÄÄRITTELY JA TAVOITTEET

Tavoitteena on suunnitella uudelleen alueen tontteja ja tarkistaa nykyisille viheralueille kulkemista. Samalla tarkastellaan myös lähiympäristöä kokonaisuutena.

Kaava-alueen rajausta voidaan tarvittaessa tarkentaa.

Valtakunnalliset alueidenkäyttötavoitteet

Valtioneuvoston päätös valtakunnallisista alueidenkäyttötavoitteista on tullut voimaan 1.4.2018. Tavoitteet jakautuvat viiteen kokonaisuuteen:

- Toimivat yhdyskunnat ja kestävä liikkuminen
- Tehokas liikennejärjestelmä
- Terveellinen ja turvallinen elinympäristö
- Elinvoimainen luonto- ja kulttuuriympäristö sekä luonnonvarat
- Uusiutumiskykyinen energiahuolto

Tähän asemakaavaan soveltuvia tavoitteita ovat:

Toimivat yhdyskunnat ja kestävä liikkuminen

Alue sijaitsee keskustaajaman pohjoispuolella. Alueelta on lyhyet matkat keskustan palveluihin.

Tehokas liikennejärjestelmä

Alueen sijainti mahdollistaa olemassa olevien liikenneyhteyksien ja -verkkojen tehokkaan hyödyntämisen.

Terveellinen ja turvallinen elinympäristö

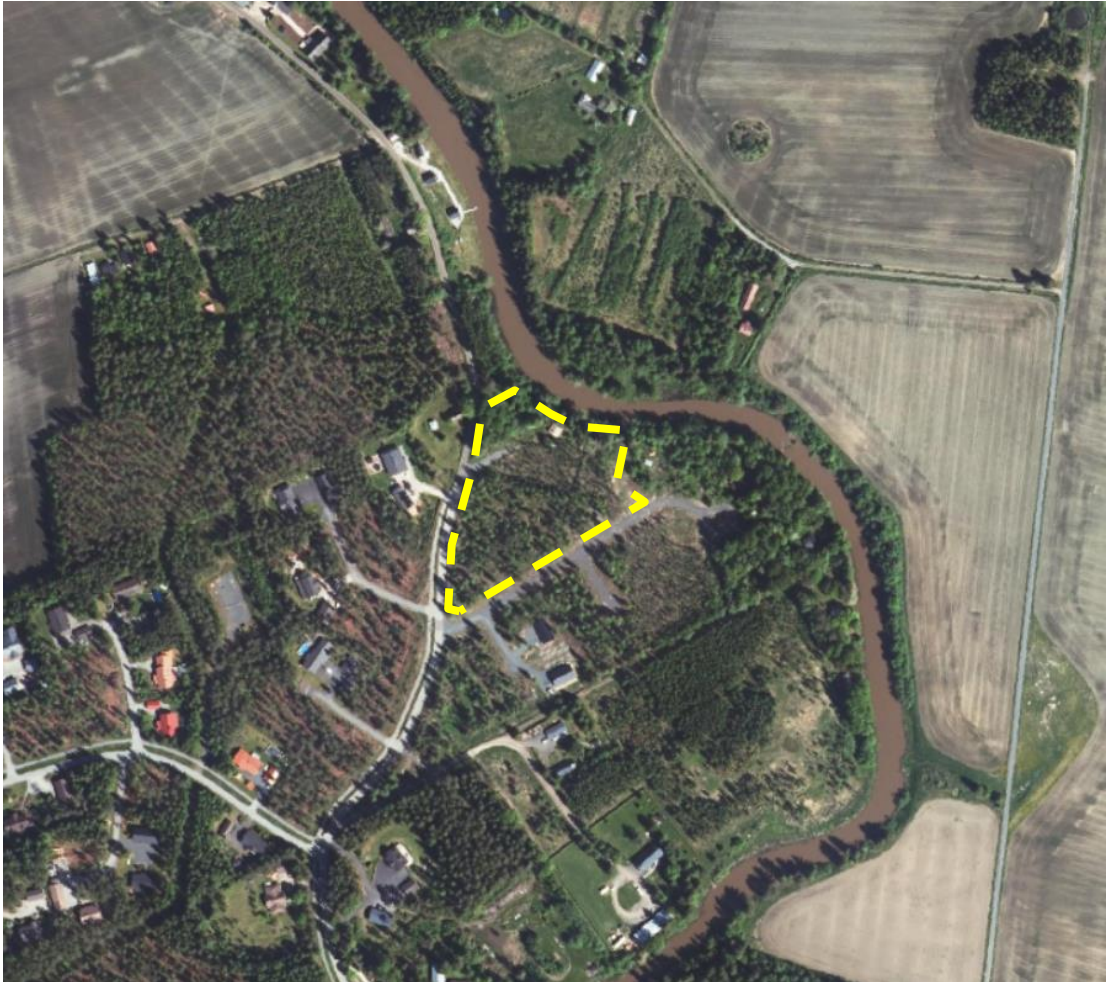
Alue sijaitsee Paimionjoen rannalla. Tämän asemakaavan yhtenä tehtävänä on ennaltaehkäistä terveys- ja ympäristöhaittoja kaavan alueella ja sen lähiympäristössä.

Elinympäristön terveellisyyteen ja turvallisuuteen liittyviä haittatekijöitä ovat erityisesti liikenteen ja tuotantotoiminnan päästöt maaperään, veteen ja ilmaan, altistuminen melulle sekä ympäristöön vaikuttavat onnettomuudet.

SUUNNITTELUN LÄHTÖKOHDAT JA ALUEEN NYKYTILA

Aloite asemakaavan muuttamiseen on tullut Kosken TI kunnan taholta.

Alue on asemakaavoitettu Jokimetsän alueen rakennuskaavalla (1993) ja nykyään alue on osittain rakennettu. Keskustan osayleiskaavassa (2017) alue on osoitettu osin erillispientalojen asuntoalueeksi (AO) ja osin lähivirkistysalueeksi (VL).



Ilmakuva kaava-alueesta (suunnittelualue on rajattu keltaisella). Lähde: Maanmittauslaitos

MAANOMISTUS JA KAAVOITUSTILANNE

Maanomistus

Alue on osin yksityisessä ja osin Kosken TI kunnan omistuksessa.
Alue on Maanmittauslaitoksen ylläpitämässä kiinteistörekisterissä.

Maakuntakaava

Varsinais-Suomen maakuntakaavayhdistelmässä (2022) alue sijoittuu taajamatoimintojen alueeksi osoitetulle alueelle ja se kuuluu kokonaisuudessaan Härkätien kulttuurimaisema-alueeseen (vaakaviivoitus). Suunnittelualueen itäpuolitse kulkee Paimionjoki, joka on maakunnallisesti merkittävät melonta- ja vesiretkelyreitti.

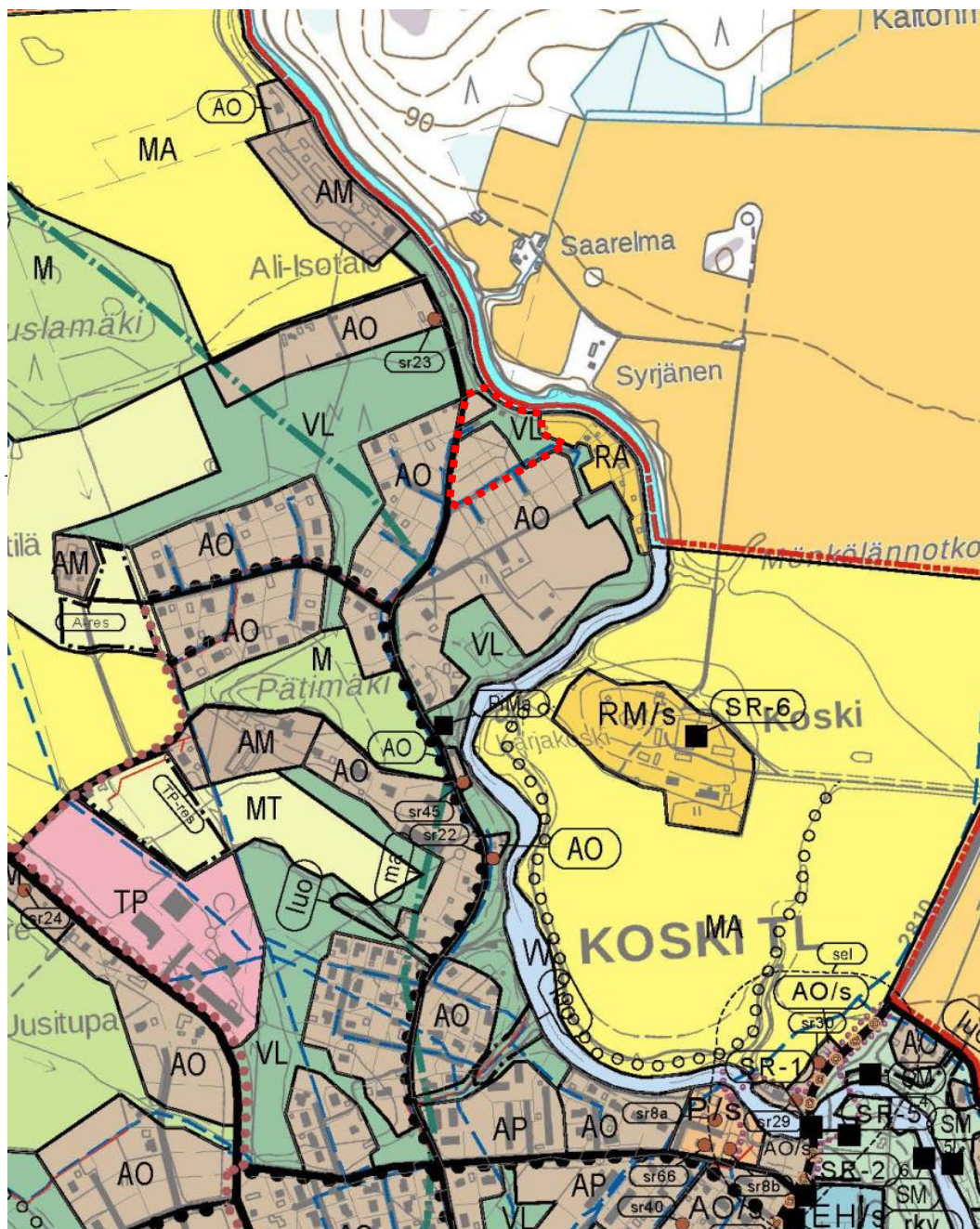


Ote maakuntakaavasta (suunnittelualue merkitty punaisella ympyrällä)

Osayleiskaava

Alueelle on laadittu kunnanvaltuuston 29.5.2017 hyväksymä, oikeusvaikutteinen osayleiskaava. Suunnittelualue on siinä osoitettu osin erillispientalojen asuntonalueeksi (AO) ja osin lähivirkistysalueeksi (VL).

Alue rajoittuu Pohjoispuolella Paimionjokeen ja itäpuolella loma-asuntonalueeksi (RA) osoitettuun alueeseen. Länsi- ja etäpuolella alue rajoittuu erillispientalojen asuntonalueeksi (AO) osoitettuun alueeseen.

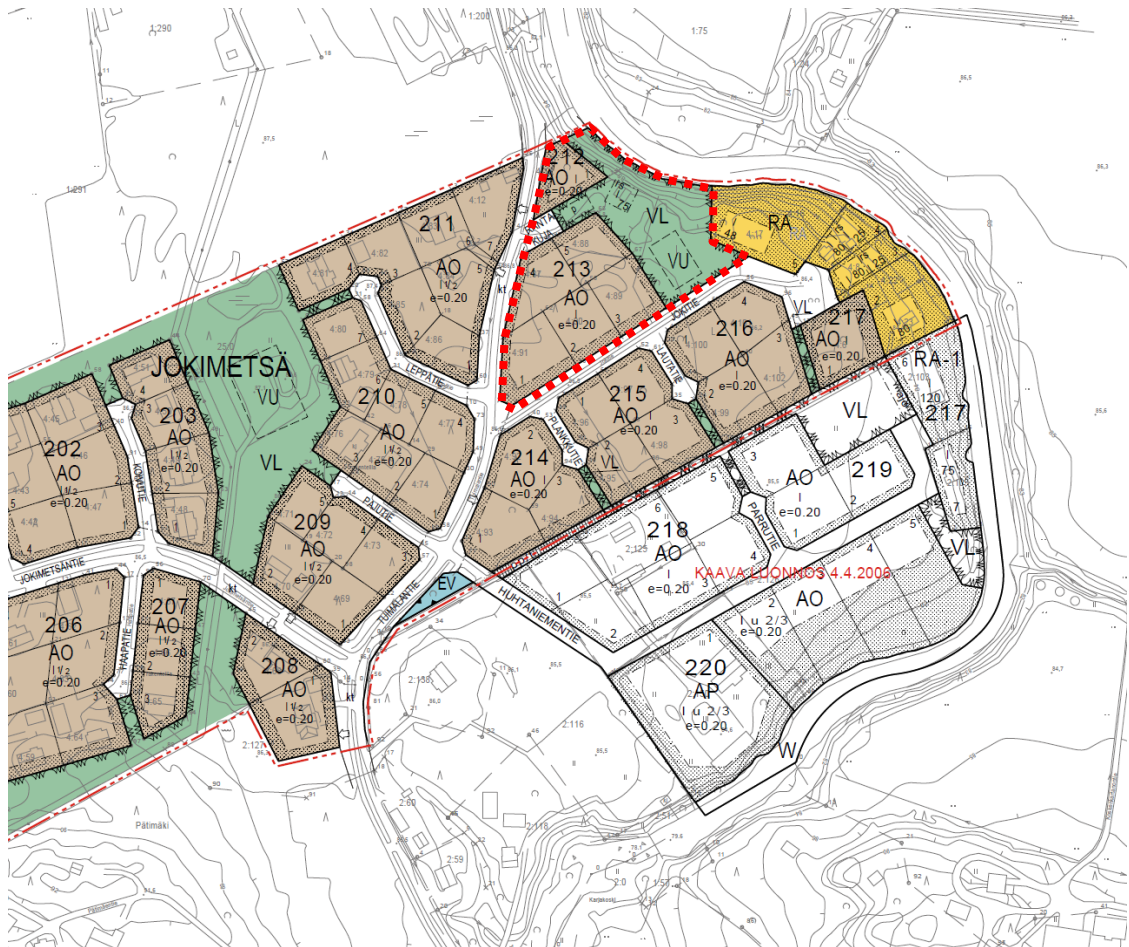


Ote keskustaajaman osayleiskaavasta (suunnittelualue on rajattu punaisella).

Asemakaava

Alue on asemakaavoitettu Jokimetsän alueen rakennuskaavalla (1993).

Alue on siinä osoitettu osin loma-asuntoalueeksi (RA), osin erillispientalojen alueeksi (AO), osin suojaviheralueeksi (EV) ja osin lähivirkistysalueeksi (VL) sekä katualueeksi.



Ote voimassa olevasta asemakaavasta. Suunnittelualan rajausta punaisella pisteviivalla. Muutettavan alueen pinta-ala on n. 1,5 ha.

OSALLISET

MRL 62 §:n mukaan osallisia ovat alueen maanomistajat ja ne, joiden asumiseen, työntekoon tai muihin oloihin kaava saattaa huomattavasti vaikuttaa sekä viranomaiset ja yhteisöt, joiden toimialaa suunnittelussa käsitellään.

Osallisia ovat mm. alueen maanomistajat, rajanaapurit, paikkakunnalla vaikuttavat yhdistykset, kunnan ao. hallintoelimet, Varsinais-Suomen ELY-keskus ja Varsinais-Suomen liitto.

Maanomistajat ja asukkaat

- Kaavoitettavan alueen maanomistajat ja asukkaat
- Lähiympäristön maanomistajat ja asukkaat

Paikallisyhdistykset

- Paikkakunnalla toimivat seurat ja yhdistykset
- Kosken TI kunnan luottamuselimet ja hallintokunnat

Viranomaiset

- Varsinais-Suomen liitto
- Varsinais-Suomen ELY-keskus
- Varsinais-Suomen Maakuntamuseo / Turun Museokeskus
- Varsinais-Suomen aluepelastuslaitos

Yhdyskuntatekniikka

- Kosken TI kunnan vesihuoltolaitos
- Härkätien Puhelin Oy
- Caruna Oy
- Varsinais-Suomen ELY-keskus

ARVIOITAVAT VAIKUTUKSET

Maankäyttö- ja rakennuslain 9 §:n ja maankäyttö- ja rakennusasetuksen 1 §:n mukaan kaavaa laadittaessa on vaikutuksia selvitettävä siinä laajuudessa, että voidaan arvioida suunnitelman toteuttamisen merkittävät välittömät ja välilliset vaikutukset.

Keskustatoimintojen alueen asemakaavan vaikutuksia on arvioitu:

- yhdyskuntarakenteeseen ja rakennettuun ympäristöön,
- veteen ja luonnon monimuotoisuuden
- ihmisten elinoloihin ja elinympäristöön sekä
- maisemaan ja kulttuuriympäristöön

OSALLISTUMISEN JA VUOROVAIKUTUKSEN JÄRJESTÄMINEN

Maankäyttö- ja rakennuslain 62 § määrittää vuorovaikutuksen kaavaa valmisteltaessa seuraavasti:

”Kaavoitusmenettely tulee järjestää ja suunnittelun lähtökohdista, tavoitteista ja mahdollisista vaihtoehtoista kaavaa valmisteltaessa tiedottaa niin, että alueen maanomistajilla ja niillä, joiden asumiseen, työntekoon tai muihin oloihin kaava saattaa huomattavasti vaikuttaa, sekä viranomaisilla ja yhteisöillä, joiden toimialaa suunnittelussa käsitellään (osallinen), on mahdollisuus osallistua kaavan valmisteluun, arvioida kaavoituksen vaikutuksia ja lausua kirjallisesti tai suullisesti mielipiteensä asiasta.”

Yleinen tiedotus

- kuulutukset hankkeen vireilletulosta
- kuulutukset OAS:n ja asemakaavaluonnoksen nähtävilläolosta
- kuulutukset asemakaavaehdotuksen nähtävilläolosta
- muut asemakaavan käsittelyyn ja hyväksymiseen liittyvät kuulutukset

Maanomistajat ja asukkaat

- osallistumis- ja arviointisuunnitelman postitus alueen maanomistajille
- tiedottaminen asemakaavahankkeesta MRA 27 §:n ja MRA 30 §:n mukaisesti

Kosken TI kunnan luottamuselimet ja hallintokunnat

- osallistumis- ja arviointisuunnitelmasta tiedottaminen
- luonnosvaiheessa sisäinen vuorovaikutus, lausunnot asemakaavaluonnoksesta
- lausunnot asemakaavaehdotuksesta

Yhdyskuntatekniikka

- osallistumis- ja arviointisuunnitelman postitus
- luonnosvaiheessa lausunnot ja tarvittaessa työneuvottelu
- asemakaavaehdotuksen postitus tiedoksi

Viranomaiset

- ilmoitus hankkeen vireille tulosta postitse
- aloitusvaiheen viranomaisneuvottelu tarvittaessa (MRL 66§)
- osallistumis- ja arviointisuunnitelman postitus
- asemakaavaluonnoksen postitus tiedoksi / lausuntoa varten tarvittaessa
- asemakaavaehdotuksen postitus tiedoksi / lausuntoa varten

Osallisilla on kaavaa valmisteltaessa mahdollisuus esittää mielipiteitään kaavaluonnoksesta sen ollessa julkisesti nähtävillä sekä osallistumis- ja arviointisuunnitelmasta koko kaavatyön ajan.

Saadun palautteen pohjalta laadittu asemakaavaehdotus asetetaan julkisesti nähtäville ja siitä pyydetään tarvittavat lausunnot. Kuulutus julkaistaan paikallislehdessä ja ehdotus on nähtävillä Kosken TI kunnantalolla kolmenkymmenen päivän ajan. Kaavaa koskevia muistutuksia voivat tehdä kuntalaiset ja muut osalliset (MRA 27§).

Kaavaehdotuksesta jätettyihin muistutuksiin laaditaan vastineet ja asemakaavaa tarvittaessa tarkistetaan. Kosken TI kunnanvaltuusto hyväksyy asemakaavan, minkä jälkeen kaavaan tyytymätön voi valittaa Turun hallinto-oikeuteen.

Kunta lähettää viivytyksettä asemakaavan hyväksymistä koskevan päätöksen, kaavakartan ja selostuksen tiedoksi Varsinais-Suomen ELY-keskukselle.

KAAVOITUSAIKATAULU

Syyskuu 2022 – Marraskuu 2023

- ilmoitukset asemakaavan vireille tulosta
- osallistumis- ja arviointisuunnitelman (OAS) laadinta

Tammikuu 2024 – Toukokuu 2024

- mahdollinen viranomaisneuvottelu
- asemakaavaluonnoksen laadinta ja asettaminen nähtäville
- OAS:n ja asemakaavaluonnoksen nähtävilläolo
- osallisten mielipiteet ja viranomaisten lausunnot

Kesäkuu 2024– Elokuu 2024

- vastineet asemakaavaluonnoksesta tehtyihin mielipiteisiin
- asemakaavaluonnoksen kehittäminen asemakaavaehdotukseksi
- asemakaavaehdotuksen nähtävilläolo
- osallisten muistutukset ja viranomaisten lausunnot

Syyskuu 2024 – Marraskuu 2024

- vastineet asemakaavaehdotuksesta tehtyihin muistutuksiin
- asemakaavaehdotuksen mahdollinen tarkistaminen
- asemakaavan hyväksyminen kunnanvaltuustossa

Osallistumis- ja arviointisuunnitelmaa täsmennetään ja täydennetään suunnittelun kuluessa tarpeen mukaan.

LISÄTIEDOT

Lisätietoja asemakaavatyöstä antaa Kosken TI kunnanjohtaja sekä aluearkkitehti kaavan laatijana.

Kaavaa koskevat mielipiteet ja muistutukset tulee lähettää Kosken TI kunnanhallitukselle osoitteella Härkätie 5, 31500 KOSKI TL.

Kosken TI kunta
kunnanjohtaja **Henri Partanen**
Härkätie 5,
31500 KOSKI TL
puh. (02) 4844 1112
gsm 044 744 1112
henri.partanen@koski.fi

Marttila - Koski TI - Oripää
aluearkkitehti **Pilar Meseguer**
Härkätie 773,
21490 MARTTILA
gsm 044 740 5088
pilar.meseguer@marttila.fi

Koskella 26.3.2024

Aluearkkitehti Pilar Meseguer