



Haja-asutusalueen paineviemäri Koskella

Kosken TI kunta tarjoaa vesihuoltolaitoksen toiminta-alueella sijaitseville kiinteistöille mahdollisuutta liittyä keskitetyn viemärlaitoksen toiminnan piiriin (kts. kääntöpuoli).

Toimitussisältö:

Kiinteistökohtainen kiinteistöpumppaamo on oiva tapa toimittaa kiinteistöllä muodostuvat jätevedet asianmukaiseen käsittelylaitokseen. Asennus suoritetaan vesihuoltolaitoksen oman henkilöstön ja sopimusurakoitsijoiden toimesta, jotka ovat menneinä vuosina asentaneet jo lähes 200 pumppaamo.

Kiinteistöpumppaamona käytämme Grundforsin Polar 1000-mallia. Härkätien Puhelimen valokuituyhteys toimitetaan useimmiten kiinteistölle saakka saman kaivuutyön yhteydessä.

Käyttömaksut:

Viemärlaitoksen käyttömaksu on 2,88 €/m³ (alv 24 %) + perusmaksu. Perusmaksut ovat 1.5.2018 lukien seuraavat:
Omakotitalo 5,39 €/kk (alv 24 %)
Muut 12,06 €/kk (alv 24 %).

Yhteystiedot:

Mikko Salmi, tekninen johtaja
P. 044 744 1128, mikko.salmi@koski.fi

Liittymismaksu:

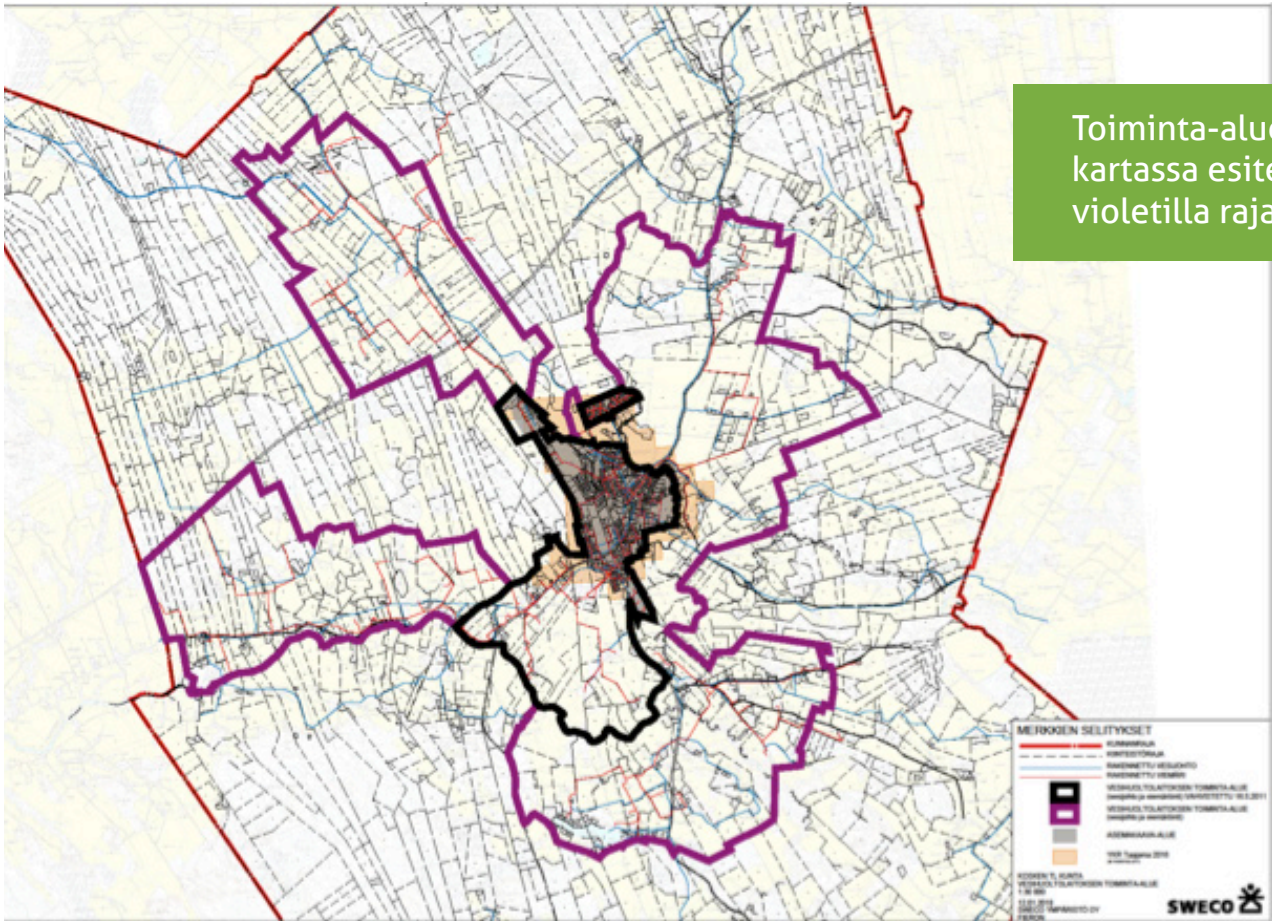
Pientalojen liittymismaksu on 5 117 € alv 0%, eikä asiakkaalta perittävään hintaan lisätä arvonlisäveroa. Liittymismaksuun sisältyy runkojohdolta tulevan jätevesiputken osuus ja jätevesipumppaamo asennettuna. Kiinteistön omistajan vastaa jätevesipumppaamon sähköistämiseen liittyvistä kuluista (yleisimmin 3-vaihevirta) sekä jätevesipumppaamon käyttö-, huolto- ja korjauskustannuksista.

Muiden kiinteistötyyppien viemäri liittymismaksut määritellään tapauskohtaisesti.



Kosken TI kunta
Tekninen toimi

KOSKEN TL KUNNAN VESIHUOLTOLAITOKSEN TOIMINTA-ALUE

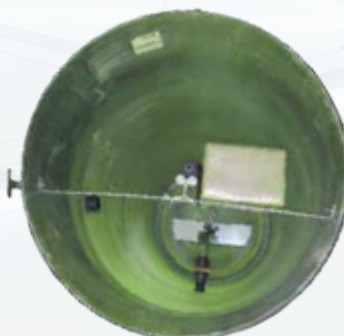


Toiminta-alue on kartassa esitetty violetilla rajalla.

GRUNDFOS

POLAR 1000

- > Lämpöeristetty ja helposti asennettava pumppaamo pohjoisiin olosuhteisiin.
- > Valmistettu konekelatusta lasikuidusta.
- > Ammattilaislaatuja kotitalouksien ja kiinteistöjen jäte- ja likavesien pumppaamiseen.
- > Tuloyhde on vapaasti asennettavissa työmaalla, jolloin asennusolosuhteet voidaan ottaa täysin huomioon.
- > Huoltoystävällinen säiliö on halkaisijaltaan 1000 mm alhaalta ylös asti.
- > Vakiokorkeus 2500 mm.



TUOTETIEDOT:

https://fi.grundfos.com/content/dam/finnish/brochures/GSF_polar_pumppaamot.pdf